

WEGE ZUM ENTDECKEN



WEGE, DIE WIR GEHEN

- Professionell realisierte Drucksachen
- Bewährte und praktische Organisations- und Arbeitshilfen für die Arztpraxis
- Büromaterialien für Industrie, Gewerbe und Private, die den Büroalltag leichter machen

WEGE, UM SIE ZU BEGEISTERN

Wir freuen uns, wenn wir Sie für unsere Wandervorschläge begeistern können. Das ist Ausdruck unserer Verbundenheit zur Region. Aber auch Ausdruck unserer Leidenschaft für engagiertes Unternehmertum.



Wie bei Schmid Mogelsberg AG geht man auch im Toggenburg immer neue Wege.

WEGE, UM KREATIV ZU SEIN

Bei Schmid Mogelsberg AG wird lustvoll gearbeitet, Tradition geachtet, Kompetenz und Kreativität gelebt. Ebenso sind die Wanderwege um Mogelsberg und im Toggenburg ein traditioneller und schweizweit beliebter Bestandteil unserer Kultur. Die Wege, die wir ausgewählt haben, sind nicht allzu anspruchsvoll, aber in jedem Fall ein Genuss, was Landschaft und Themen betrifft.

Wir wünschen Ihnen viel Spass auf schönen Wegen.



PASSENDE WEGE FÜR SIE

IHRE DRUCKEREI AUF DER HÖHE

Mit Überblick und Weitblick. Gehen Sie mit uns neue Wege. Beim Druck, bei der Praxisausstattung, im Büroalltag und auf acht schönen Wanderungen, die wir für Sie ausgesucht haben.

CLASSICPRINT

Wege für den Druck

Druck ist Ansichtssache. Das verpflichtet. Im Bereich «Classicprint» bringen wir Ihre Ideen perfekt aufs Papier. Schnell, ökologisch, preiswert.

MEDIPRINT

Wege für die Praxisausstattung

Geschätzt werden unsere spezifischen Detailkenntnisse, laufend aufbereitet. Über 9000 Ärztekunden in der ganzen Schweiz setzen auf uns und profitieren von unserem praxisausgerichteten Sortiment.

BÜROBEDARF

Wege für den Büroalltag

Praktisches und Nützliches. Wir erleichtern Ihre Arbeit und erhöhen die Effizienz Ihres Betriebes. Zum Sortiment gehören: Kopierpapiere, Druckerpatronen, Stempel, Papierhandtücher, WC-Papier, Schreibgeräte, Ordner, Register usw.





WANDERWEG 1

KULTURWEG

Route

Mogelsberg –
Aachsäge – Rennen –
Hohenrain – Necker –
Haldenberg – Ebersol –
Haselgrund –
Steinwäldli –
Mogelsberg

Distanz

9.0 km
410 m Höhenmeter

Wanderzeit

3 Stunden

Der Kulturweg führt zu interessanten Kulturobjekten, verbunden mit der wechselvollen Geschichte und der damit verbundenen Entwicklung der Region.

Die Paritätische Kirche sowie die Gasthäuser Rössli und Löwen bilden den ansprechenden Dorfplatz von Mogelsberg. Der Kulturweg führt hinunter an den Necker, der auf einer gedeckten Holzbrücke überquert wird. Im Dorf Necker weisen Fabrikgebäude auf seine frühere Bedeutung als Standort der Textilindustrie hin.

Oberhalb des Weilers Ebersol befand sich die Burg Salen. Bereits 1224 wurde das Salenbad (heute Spitzbad) erstmals erwähnt, eine tiefliegende Schwefelquelle mit Heilwirkung.

Auf dem Rückweg nach Mogelsberg führt der Kulturweg zum «Heilig Hain». Baumkreise symbolisierten für die Kelten Schutz und galten als Kraftorte.

WANDERWEG 2

RUNDWANDERUNG MOGELSBERG – EBERSOL – WIMPFEL – NECKER – MOGELSBERG

Route

Mogelsberg –
Steinwäldli –
Haselgrund – Ebersol –
Gerensattel – Wimpfel –
Rotenflue – Niderwil –
Haggen – Adelbach –
Necker – Hohenrain –
Rennen – Mogelsberg

Distanz

12.3 Kilometer
620 Höhenmeter

Wanderzeit

4 Stunden

Vom Dorfzentrum Mogelsberg führt der Wanderweg hinauf zum Steinwäldli, wo das Blockhaus mit seinen Freizeitanlagen und einem informativen Lehrpfad zum Verweilen einlädt.

Über den Haselgrund geht es weiter zum Dörfchen Ebersol und über den Gerensattel zum Aussichtspunkt Wimpfel. Die Gartenwirtschaft der Alpstube Wimpfel lädt ein zu einem Zwischenhalt. Anschliessend erfolgt der Abstieg über Rotenflue hinunter an den Necker.

Vorbei am Dorf Necker führt der Weg dem Fluss entlang nach Rennen und ein kurzer Aufstieg zurück nach Mogelsberg.





WANDERWEG 3

VON MOGELSBERG ÜBER DEN WOLFENS- BERG UND DURCH DIE WISSBACHSCHLUCHT NACH GOSSAU

Route

Mogelsberg – Aesch –
Schönenwies – Hoffeld –
Chrüz – Wolfensberg –
Forenwäldli –
Hinterschwil – Talmühle –
Wissbachschlucht –
Schwänberg –
Tobelmüli – Rüti –
Mult – Gossau

Distanz

16.0 Kilometer
440 Höhenmeter

Wanderzeit

4 1/2 Stunden

Von Mogelsberg führt die Wanderroute dem idyllischen Aachbach entlang zum Dorf Hoffeld. Mit dem Aufstieg zum Aussichtspunkt «Chrüz» wird der anstrengendste Abschnitt der Wanderung absolviert.

Anschliessend geht es weiter zum Wolfensberg, wo im Restaurant eine wohlverdiente Rast gemacht werden kann. Auf der Krete geht es über das Forenwäldli weiter und dann hinunter zur Wissbachschlucht. Die Wanderung durch dieses Naturschutzgebiet ist ein besonderes Erlebnis.

Nach einem Abstecher zum historischen Weiler Schwänberg geht es hinunter an die Glatt und dann weiter nach Gossau.

WANDERWEG 4

RUNDWANDERUNG MOGELSBERG-NASSEN- MOOSBAD-WOLFENS- BERG-MOGELSBERG

Route

Mogelsberg –
Böschenbach – Nassen –
Tamoos – Bolten –
Buechholz – Bünt –
Moosbad – Wittenberg –
Baldenwil – Tannen –
Wolfensberg – Chrüz –
Hueb – Aach – Aesch –
Bruggen – Mogelsberg

Distanz

15.4 Kilometer
500 Höhenmeter

Wanderzeit

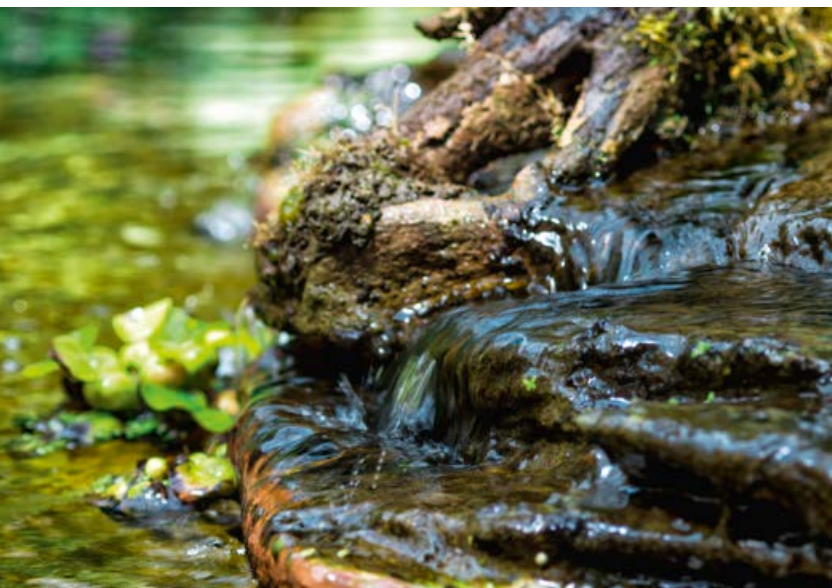
4 1/2 Stunden

Vom Dorfzentrum Mogelsberg geht es hinunter an den Aachbach und sogleich wieder hinauf zum ehemaligen Bauerndorf Nassen, das auf einer Sonnenterrasse liegt.

Auf dem Höhenzug geht es weiter zum Moosbad, wo im Restaurant ein Zwischenhalt eingeschaltet werden kann.

Durch Feld und Wald führt die Wanderoute zum Wolfensberg oberhalb Degersheim, wo ebenfalls eine Gartenwirtschaft zum Verweilen einlädt. Vorbei am Aussichtspunkt «Chrüz» geht es wieder hinunter an den Aachbach und ein letzter Aufstieg führt zurück zum Ausgangspunkt Mogelsberg.





WANDERWEG 5

VON MOGELSBERG DURCH DAS UNTERE NECKERTAL NACH LÜTISBURG

Route

Mogelsberg – Lü –
Aachsäge – Winzlisau –
Bleiken – Ibach – Taa –
Hengarten – Weidli –
Tufertschwil – Lütisburg –
Guggenloch –
Altgonzenbach –
Lütisburg-Station

Distanz

10.5 Kilometer
350 Höhenmeter

Wanderzeit

3 1/2 Stunden

Nach dem Start im Dorfzentrum Mogelsberg geht es hinunter zur Aachsäge, wo der Necker auf einer alten Holzbrücke überquert wird und wo ein Badeplatz zu einer Abkühlung einlädt.

In einem stetigen Auf und Ab führt die Wanderroute vorbei am Dorf Ganterschwil hinunter zur eindrucklichen Flusslandschaft des Neckers.

Nach einem weiteren Aufstieg wird das Dorf Tufertschwil erreicht, wo das Restaurant Rössli zu einem Zwischenhalt einlädt.

Anschliessend geht es hinunter zum Dorf Lütisburg, wo die Thur auf der alten Holzbrücke überquert wird. Schon bald wird das Wanderziel Lütisburg-Station erreicht.

WANDERWEG 6

NECKERTALER HÖHENWEG MOGELSBERG- SCHÖNENGRUND

Route

Mogelsberg –
Haselgrund – Ebersol –
Gerensattel –
Wilkethöchi –
Kubelboden – Bergli –
Gägelhof – Hochwacht –
Landsscheidi – Arnig –
Chäseren –
Schönenbüel –
Schönengrund

Vom Dorf Mogelsberg geht es hinauf zur Wilkethöchi mit der eindrücklichen Panoramansicht von den Vorarlberger bis zu den Berner Alpen. Vorbei am ehemaligen Stickerdorf Dicken führt die Route hinauf zum Restaurant Bergli.

Anschliessend führt der Weg über den Höhenzug mit verschiedenen Aussichtspunkten und Restaurants und folgt ein Stück weit dem bekannten Jakobsweg.

Distanz

18 Kilometer
830 Höhenmeter

Dann geht es hinunter zum st.gallisch-appenzellischen Grenzdorf Wald-Schönengrund.

Wanderzeit

5 1/2 Stunden





WANDERWEG 7

NECKIWEG

Route

Bahnhof Mogelsberg –
Dorf Mogelsberg –
Neckiplatz Steinwäldli –
Haselgrund – Bildberg –
Ebersol – Salen –
Märliweg Wimpfel –
Alp Wimpfel –
Gerensattel –
Wilkethöchi –
Rastplatz Wilket –
Schlössli – Dicken

Distanz

10 Kilometer
540 Höhenmeter

Wanderzeit

3 1/2 Stunden

Auf dem Neckiweg durch das Neckertal finden grosse und kleine Wanderer Erholung oder Spass und entdecken immer wieder Neues. Die Neckiplätze laden zum Picknick, Ausruhen oder Spielen ein. Je nach Jahreszeit und Wanderroute hält das Neckertal andere Schätze und Überraschungen bereit.

Die vielen Bäche erfrischen mit ihrem reinen und klaren Wasser und bringen Abkühlung an heissen Sommertagen. Der Herbst fasziniert mit seinem bunten Farbenspiel. Zieht dann der Winter eine Decke über das Tal, sind viele Wanderabschnitte auch im Schnee begehbar.

WANDERWEG 8

VON MOGELSBERG ÜBER DEN SCHAUENBERG NACH GANTERSCHWIL

Route

Mogelsberg –
Böschenbach – Nassen –
Jomertobel –
Dieselbach – Städeli –
Schauenberg –
Winzenberg –
Rimensberg –
Tufertschwil – Weidli –
Hengarten –
Ganterschwil

Distanz

10.9 Kilometer
430 Höhenmeter

Wanderzeit

3 1/2 Stunden

Vom Dorfzentrum Mogelsberg geht es zuerst hinunter an den Aachbach und dann sogleich wieder hinauf zum Dorf Nassen. Nach der Durchquerung des Jomertobels erfolgt der Aufstieg zum Schauenberg, dem nördlichsten Punkt der Gemeinde Neckertal.

Weiter geht es zum Winzenberg, wo das Restaurant Frohe Aussicht zu einem Zwischenhalt einlädt.

Anschliessend geht es über Tufertschwil hinunter an den Necker, wo bei niedrigem Wasserstand durch den Fluss gewandert oder gebadet werden kann. Das letzte Wegstück führt hinauf nach Ganterschwil.





KUNDENNÄHE ALS WEG ZUM ERFOLG

Die Firmengeschichte der Schmid Mogelsberg AG geht bis ins Jahr 1933 zurück. Damals wurde der Grundstein gelegt für ein Unternehmen, das dem permanenten Fortschritt verpflichtet ist. Das Vertrauen der Kunden beruht auf Leistungsbereitschaft, Eigenverantwortung und drucktechnischer Kompetenz.

Wir beschäftigen rund 15 qualifizierte Fachkräfte, die sich für unsere Kunden engagieren. Unternehmensführung und Mitarbeitende fühlen sich Werten verpflichtet, die von Kunden und Partnern gespürt und geschätzt werden.



Die Wanderkarte
«Willkommen im
Neckertal» kann beim
Verkehrsverein
Mogelsberg gratis
bestellt werden.

www.mogelsberg.ch

In diesem
Sinne freuen wir
uns, wenn wir Ihnen
mit der Weg-Fibel neue
Impulse und Anregungen
vermitteln können.



Schmid
MOGELSBERG

PASSENDE WEGE FÜR SIE

SCHMID MOGELSBERG AG

Sonnmattstrasse 1 • 9122 Mogelsberg

Tel. +41 71 375 60 80 • Fax +41 71 375 60 81

info@schmid-mogelsberg.ch • www.schmid-mogelsberg.ch